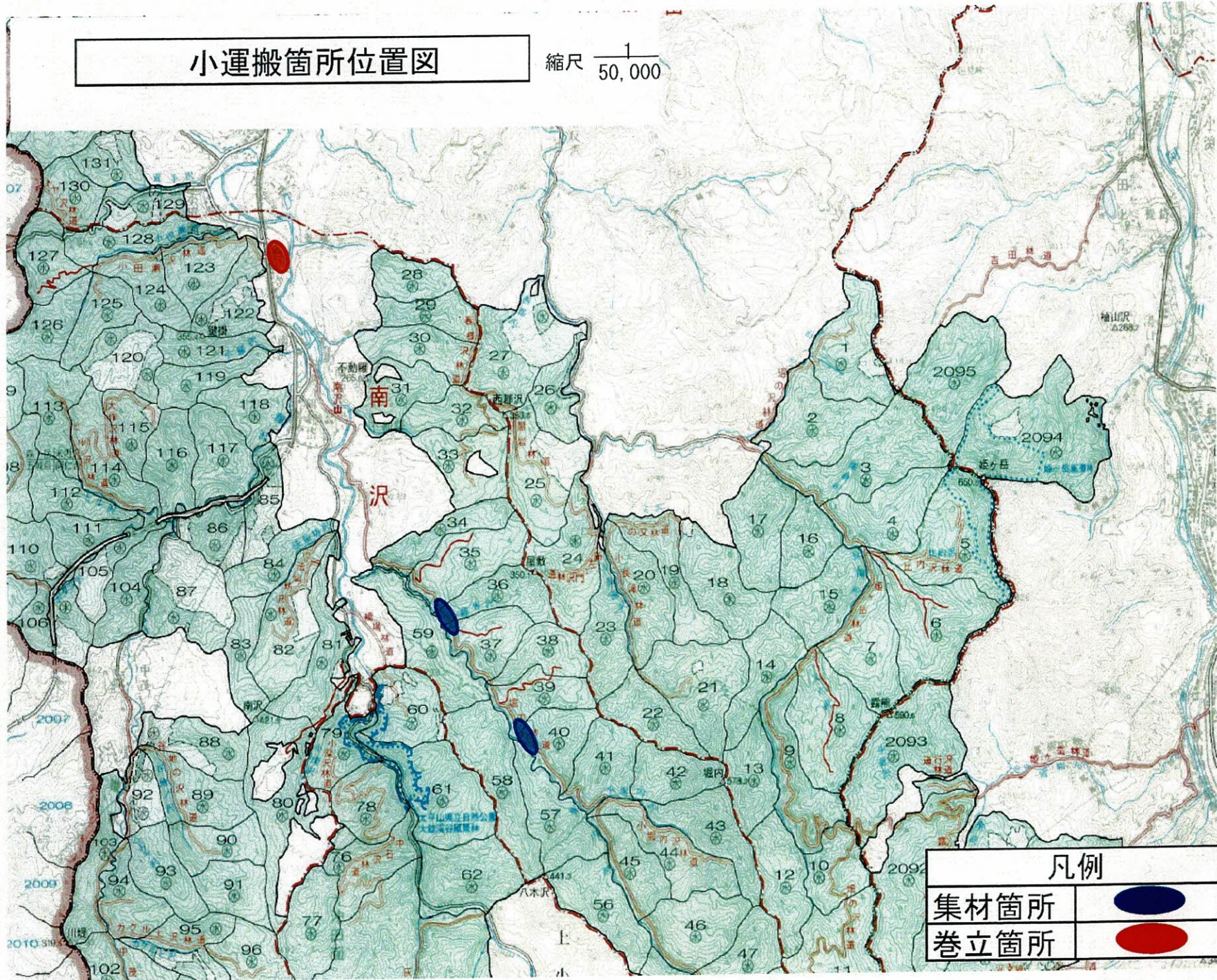


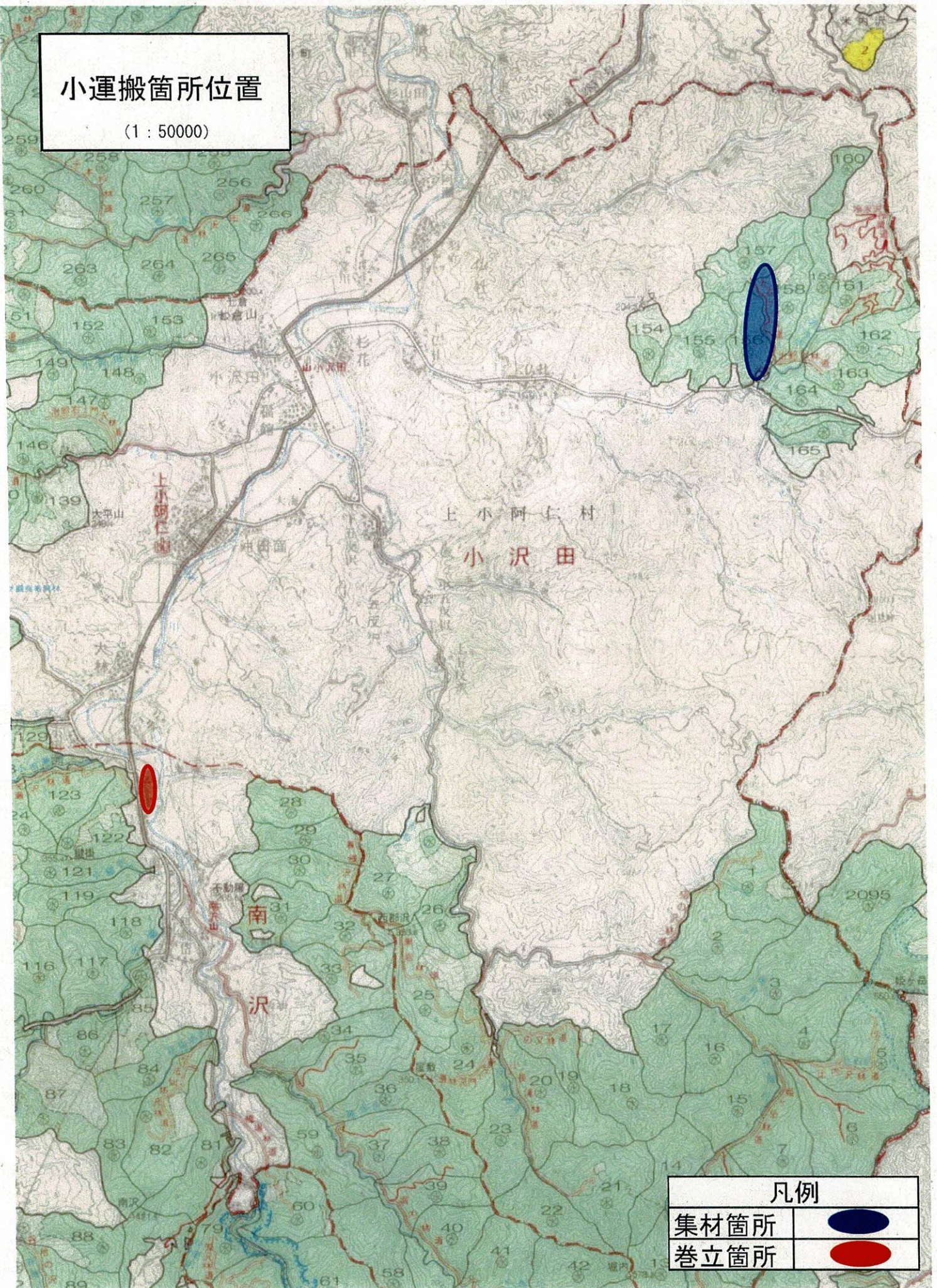
小運搬箇所位置図

縮尺 $\frac{1}{50,000}$





小運搬箇所位置

(1 : 50000)



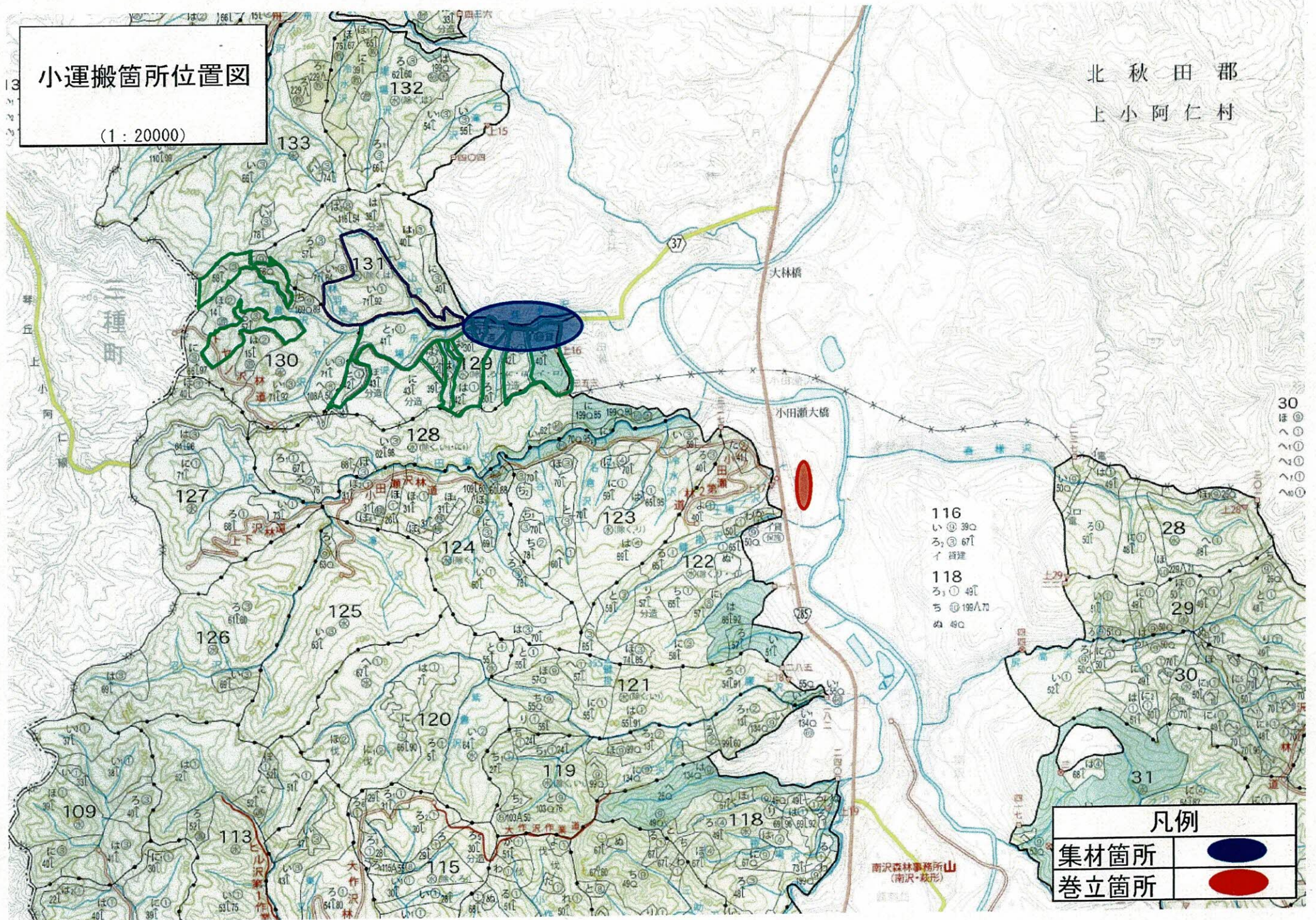
凡例

集材箇所	
巻立箇所	

小運搬箇所位置図

(1 : 20000)

北秋田郡
上小阿仁村



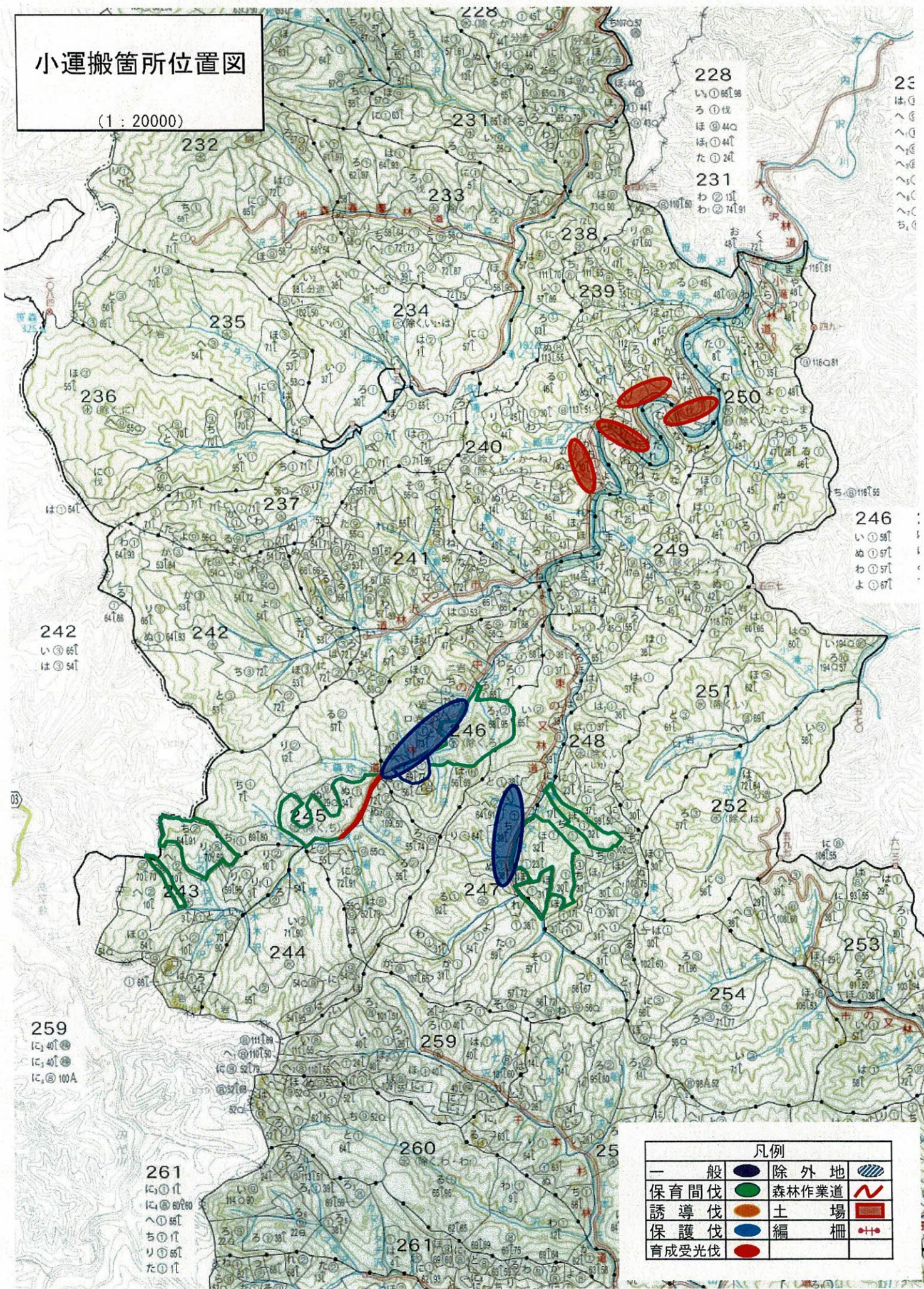
116
い 390
ろ 67
イ 皆建
118
ろ 49
ち 199人
ぬ 40

凡例	
集材箇所	
巻立箇所	

南沢森林事務所山
(南沢・政形)

小運搬箇所位置図

(1 : 20000)



228
い①65
ろ①44
ほ①44
た①24
231
わ①13
わ①74

246
い①58
ぬ①57
わ①57
よ①67

242
い①54
は①54

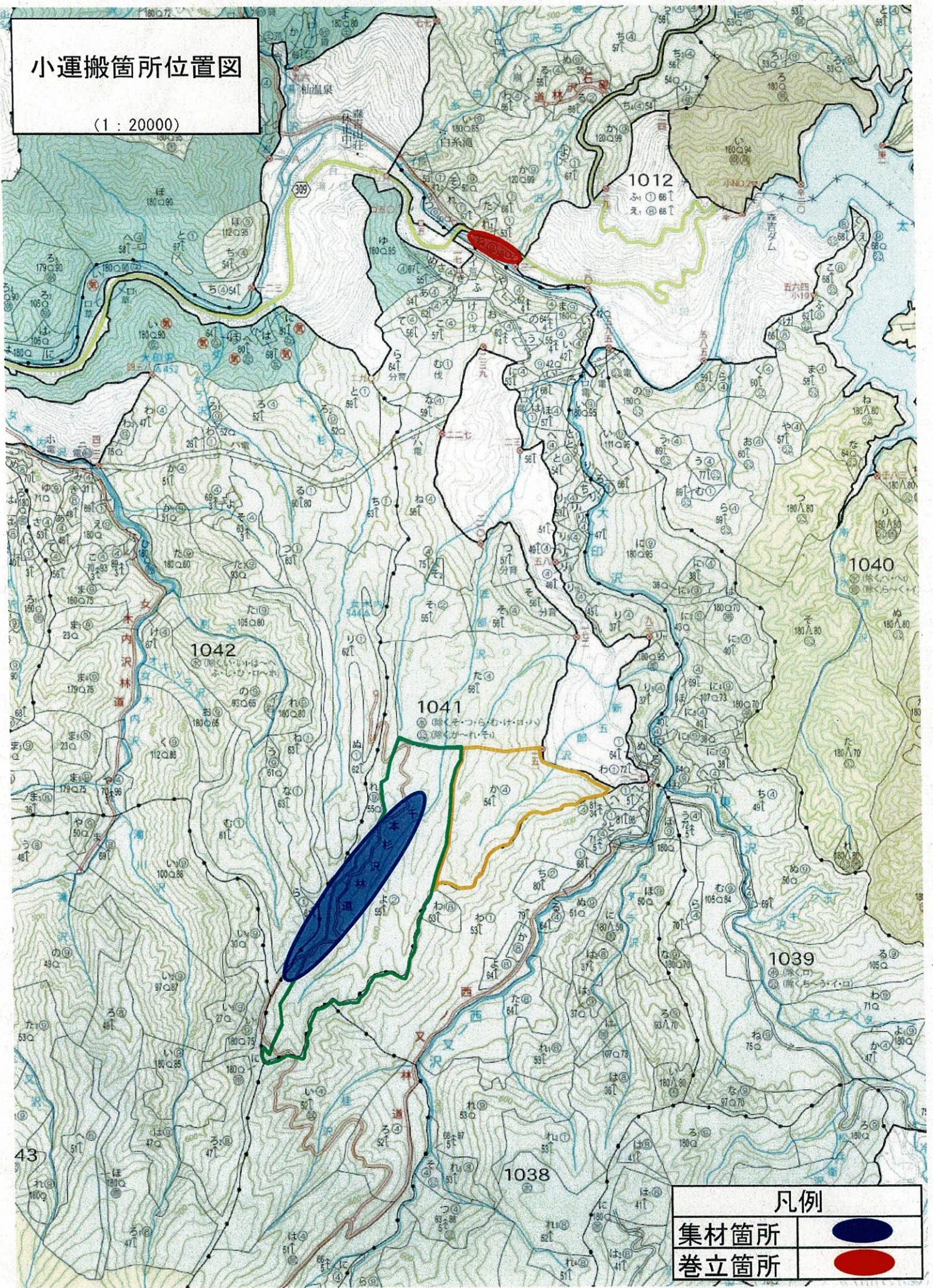
259
に①40
に①40
に①100A

261
に①11
に①60
へ①61
ち①11
り①61
た①11



凡例	
一般	除外地
保育間伐	森林作業道
誘導伐	土場
保護伐	編柵
育成受光伐	

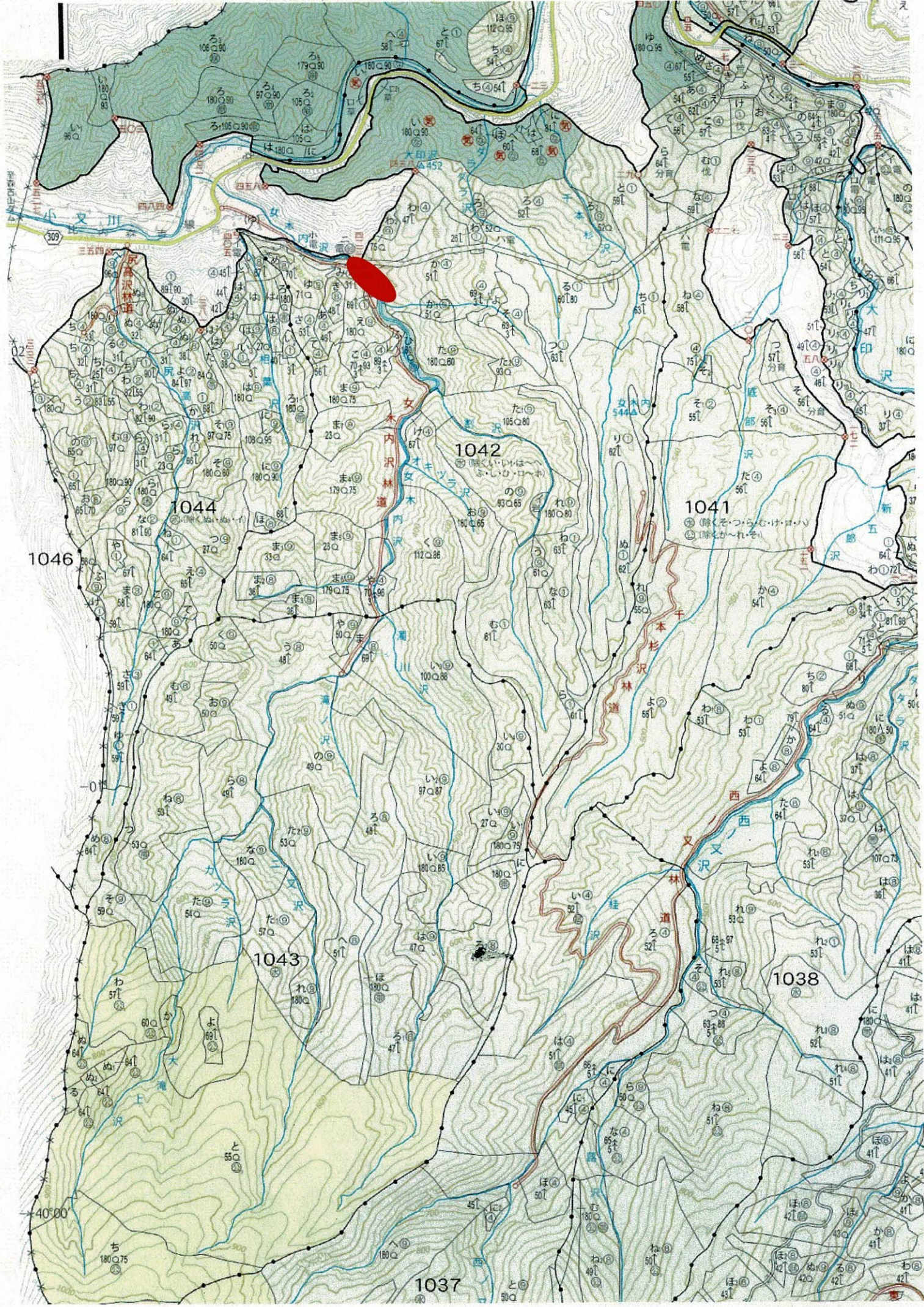
小運搬箇所位置図

(1 : 20000)



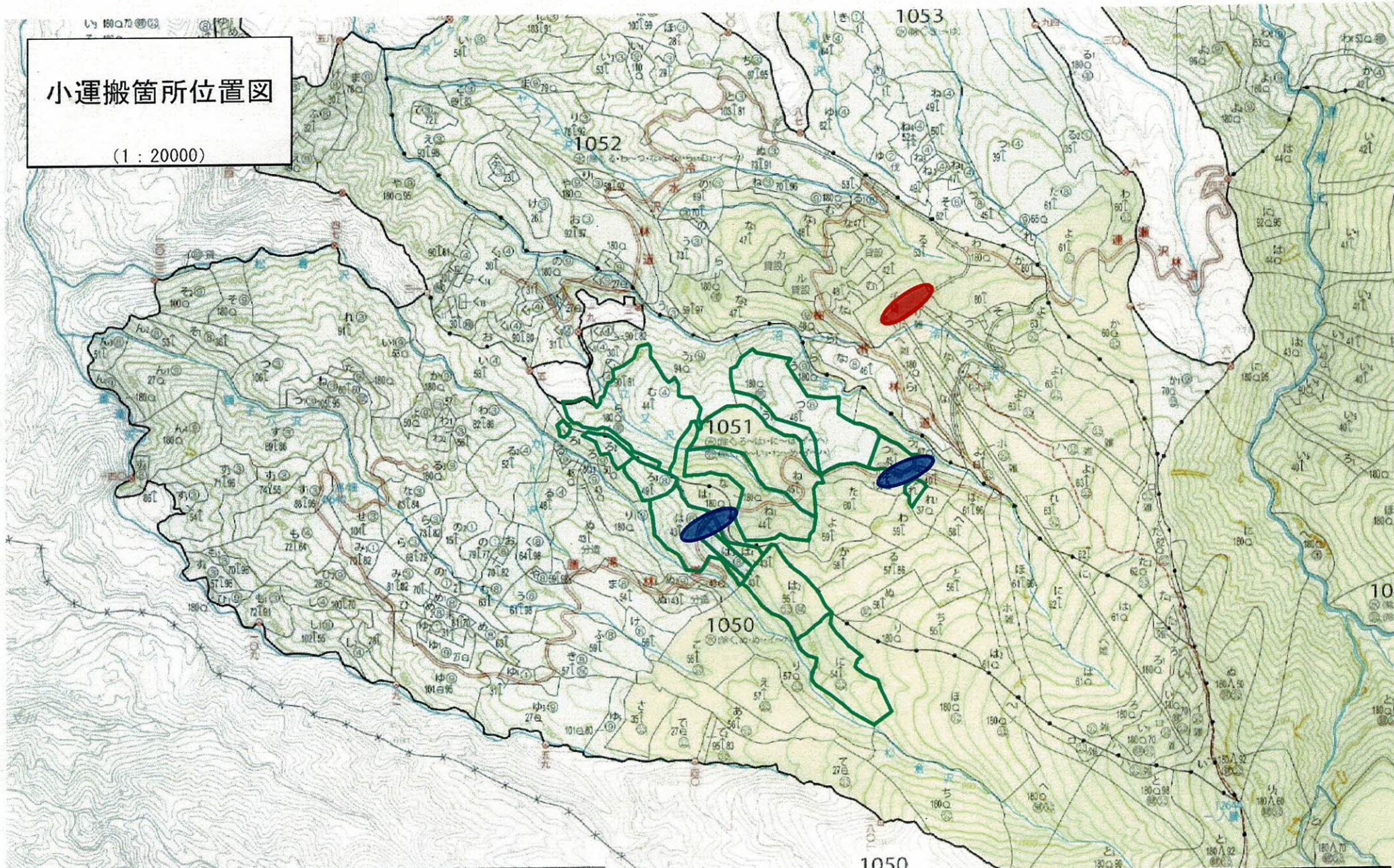
凡例

集材箇所	
巻立箇所	



小運搬箇所位置図

(1 : 20000)



位置図

1:400,000

(米代東部)



凡例	
集材箇所	
巻立箇所	

火田市

三ノ又
△745.2

1049

滝ノ沢森
△1187.7

森吉山風景林

森吉山風景林
2010

2003

2003

2005

2006

2009

2003

2002

2004

2007

2008

2011

大阿仁
2

2001

2004

大阿仁

大阿仁

2012

黒様森
768.0△

下小倉
487.5

大阿仁
3

2004

大阿仁

大阿仁

大阿仁

中村

大阿仁
5

大阿仁

中村山

中村

打当

打当

前山

比ノ沢
△399.1

茂様
666.0

大阿仁

2031

2032

大沢
439.2△

2039

2038

2033

2034

比立内山

八幡平太平山緑の回
2035

2042

2040

2037

2036

鉤掛森
狭倉
B23.7

万内森
522.4

大沢
長瀬
△856.0

2045

長沢ノ頭
△693.0

2043

2041

2044

2045

2049

2050

2044

2045

1066

1065

1067

笑 内

