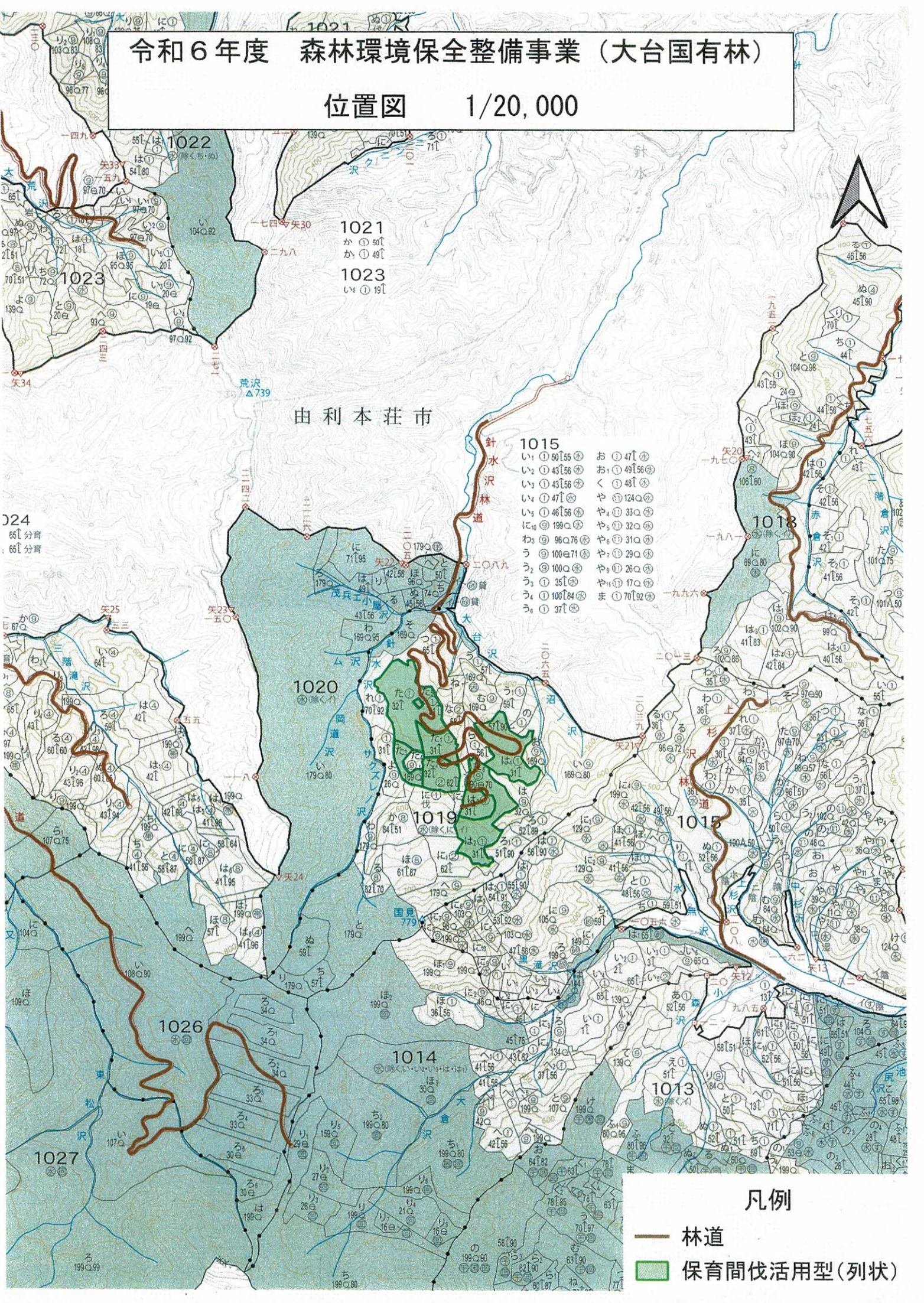


令和6年度 森林環境保全整備事業（大台国有林）

位置図 1/20,000



由利本荘市

1015

- い① 50[55]
- い② 43[56]
- い③ 43[56]
- い④ 47[56]
- い⑤ 46[56]
- い⑥ 199[0]
- わ⑨ 96[76]
- う① 100[71]
- う② 100[0]
- う③ 35[52]
- う④ 100[84]
- う⑤ 37[52]
- お① 47[56]
- お② 49[56]
- く① 48[56]
- や③ 32[0]
- や④ 33[0]
- や⑤ 31[0]
- や⑥ 29[0]
- や⑦ 26[0]
- や⑧ 17[0]
- ま① 70[92]

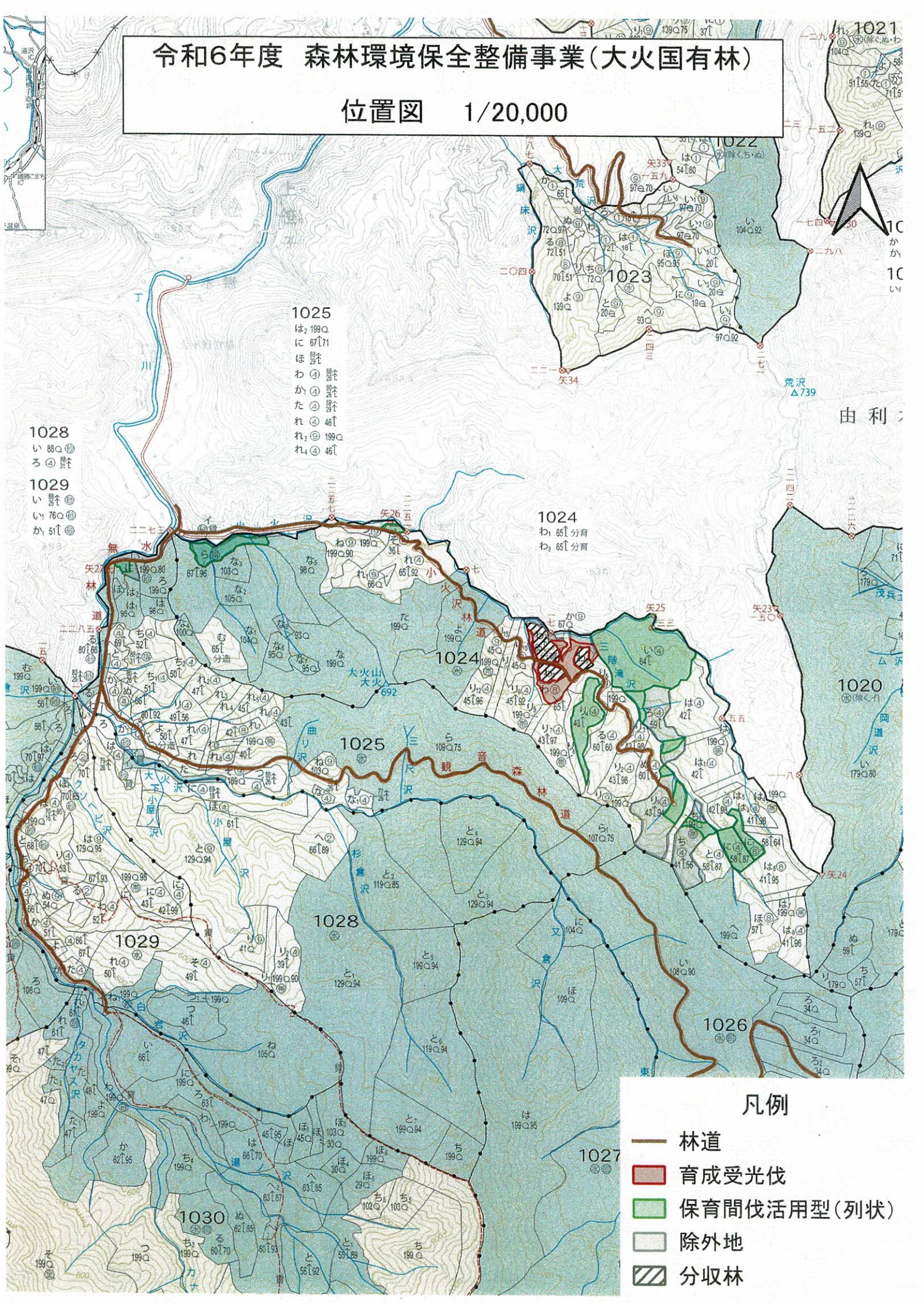
凡例

— 林道

■ 保育間伐活用型(列状)

令和6年度 森林環境保全整備事業(大火国有林)

位置図 1/20,000



1025
 は₂ 199Q
 に 67L71
 ほ 登₁
 わ ④ 登₁
 か ④ 登₁
 た ④ 登₁
 れ ④ 46↑
 れ₃ ③ 199Q
 れ₄ ④ 46↑

1028
 い 88Q
 ろ ④ 登₁
 1029
 い 登₁
 い 76Q
 か 51↑

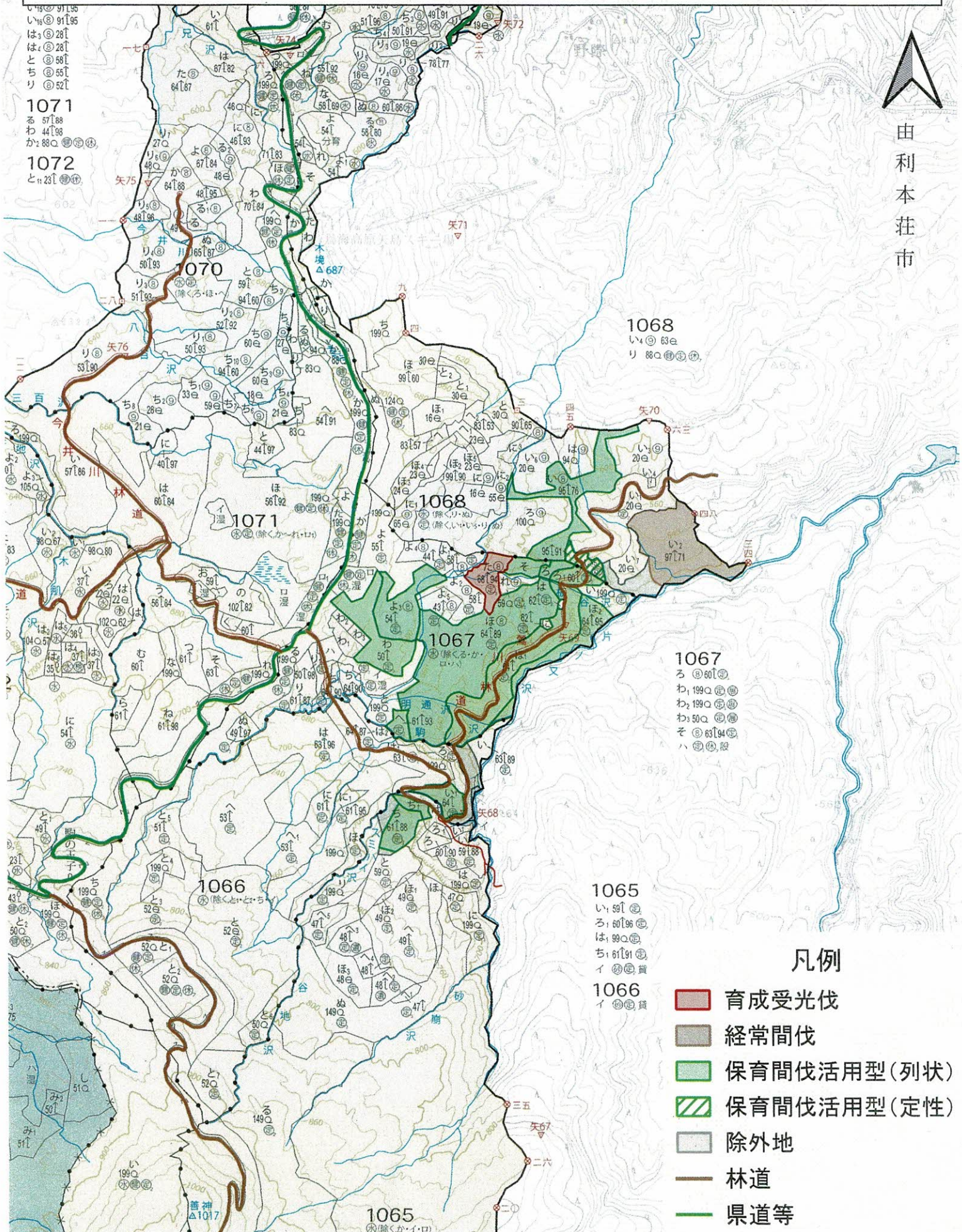
1024
 わ 65L分南
 わ 65L分南

凡例

- 林道
- 育成受光伐
- 保育間伐活用型(列状)
- 除外地
- 分収林

令和6年度 製品生産及び森林環境保全整備事業(木境鳥海国有林)

位置図 1/20,000



由利本荘市

1071
ろ 57188
わ 44198
か: 880
と: 231

1072
と: 231

1068
い: 63e
り: 880

1067
ろ: 601
わ: 199
わ: 199
わ: 50
そ: 63
ハ: 6

1065
い: 601
ろ: 601
は: 99
ち: 61
イ: 6

1066
イ: 6

凡例

- 育成受光伐
- 経常間伐
- 保育間伐活用型(列状)
- 保育間伐活用型(定性)
- 除外地
- 林道
- 県道等

南由利原

393.8

南由利原

實保

朱

島館合線

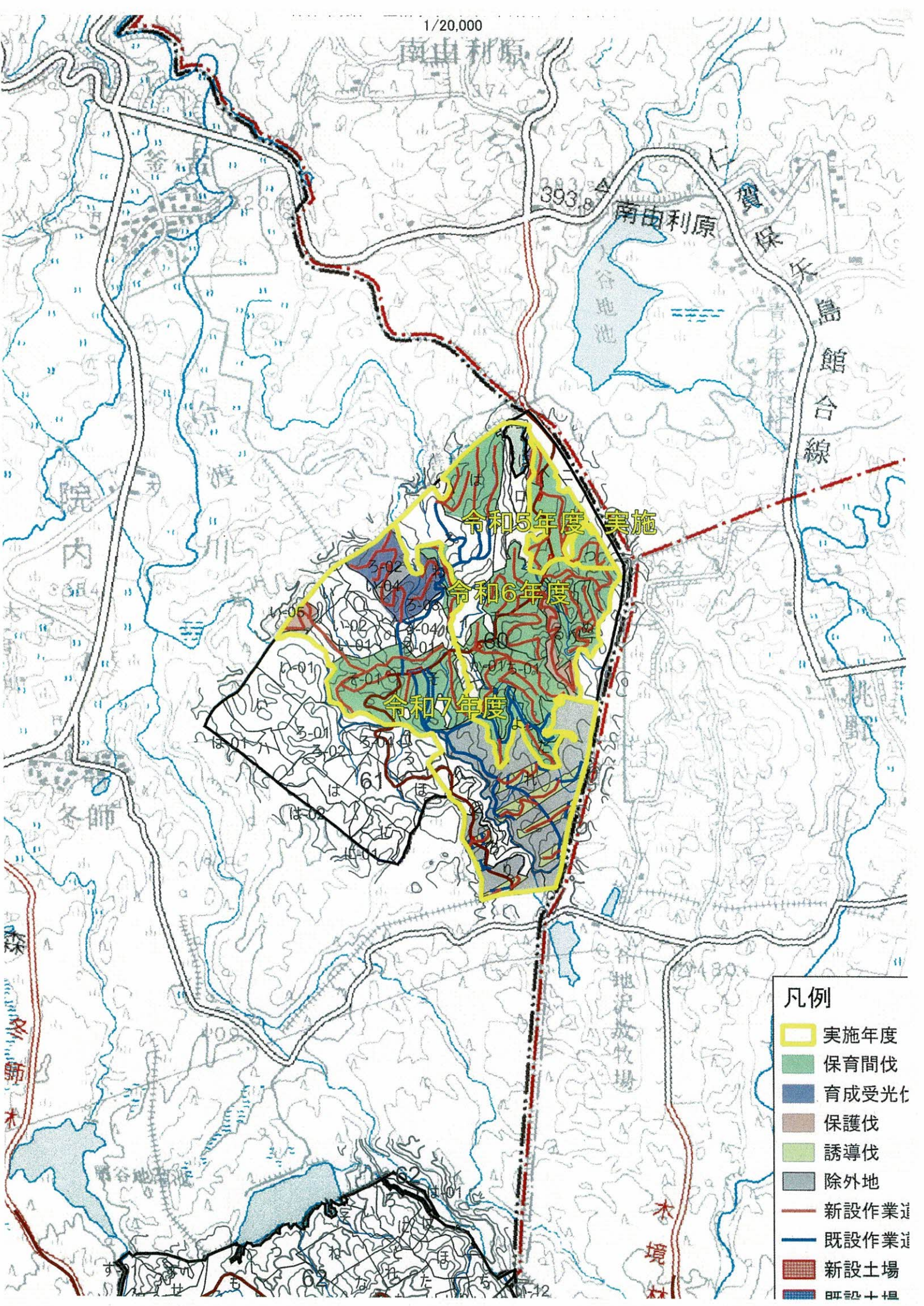
令和5年度 実施

令和6年度

令和7年度

凡例

- 実施年度
- 保育間伐
- 育成受光化
- 保護伐
- 誘導伐
- 除外地
- 新設作業道
- 既設作業道
- 新設土場
- 既設土場

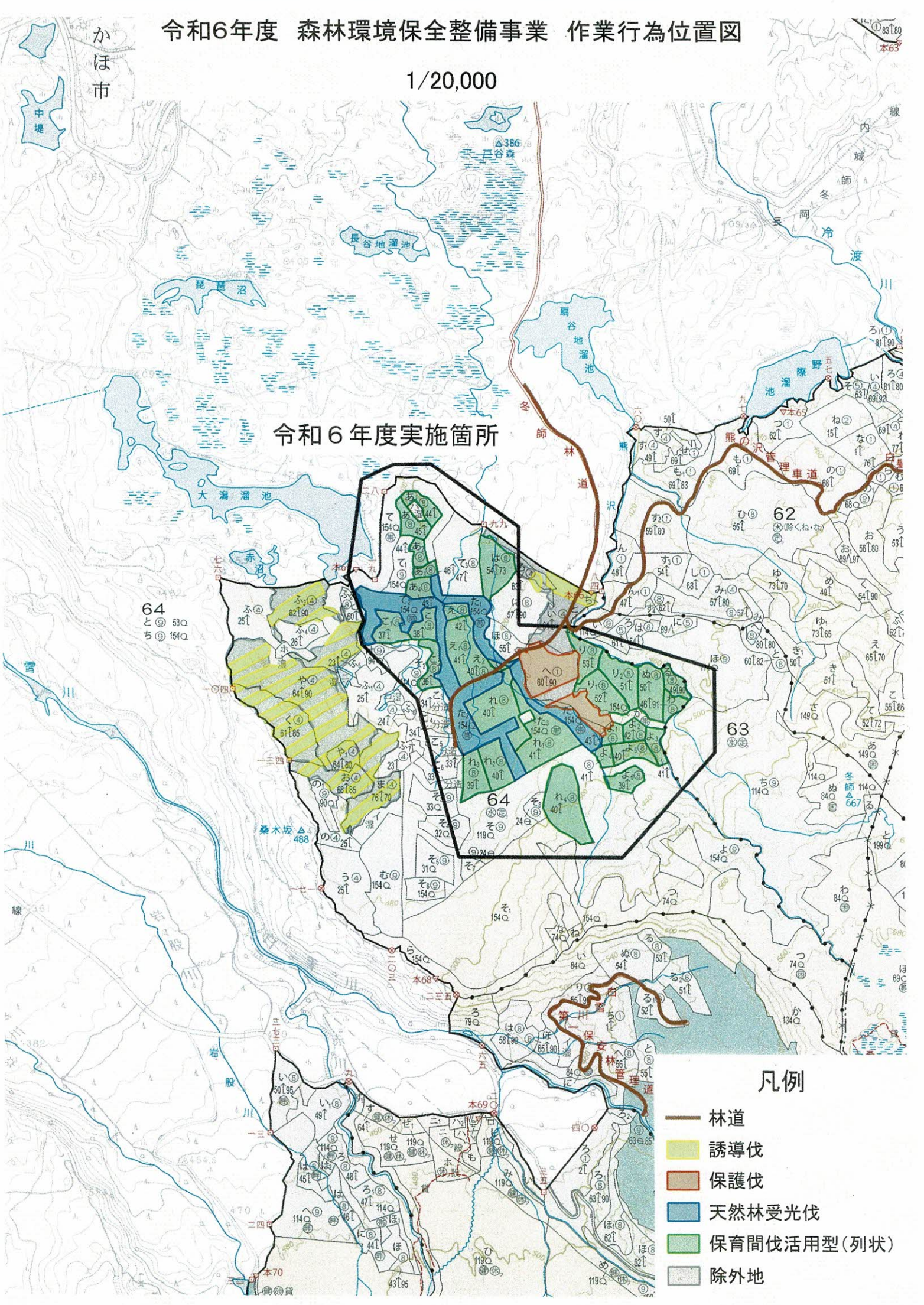


令和6年度 森林環境保全整備事業 作業行為位置図

1/20,000

かほ市

令和6年度実施箇所



凡例

- 林道
- 誘導伐
- 保護伐
- 天然林受光伐
- 保育間伐活用型(列状)
- 除外地